



Bronchiolite plus que grippe

Depuis début octobre, date de la reprise de la surveillance GROG renforcée, 14 cas de grippe ont été confirmés en France, tous au nord de la Loire. Neuf de ces prélèvements ont été effectués par des médecins vigies GROG en Île-de-France, en Pays de la Loire, en Haute-Normandie et dans le Centre. Les 5 autres prélèvements positifs proviennent de patients vus à l'hôpital en Île-de-France et en Basse-Normandie. Tous les virus complètement analysés sont proches des souches retenues dans la composition vaccinale de l'hiver.

La majorité des indicateurs d'activité sanitaire relevés par les vigies des GROG restent stables et à des valeurs plutôt basses pour cette période de l'année.

Seul l'indicateur « bronchiolites chez les enfants de moins de 2 ans » est en hausse chez les pédiatres comme chez les généralistes partout en France et tout particulièrement en Île-de-France. Dans le même temps, le nombre des détections de Virus Respiratoires Syncytiaux (VRS) augmente, signant le démarrage de l'épidémie saisonnière de bronchiolite à VRS.

D'autres virus respiratoires (parainfluenza, rhinovirus...) sont également actifs.

En pratique

- Des virus grippaux sont présents en France et n'occasionnent, jusqu'ici, que des cas sporadiques ou des petits foyers de cas groupés. Il ne faut plus attendre pour vacciner les personnes à risque.
- L'épidémie de bronchiolite à VRS s'installe en France.
- C'est le moment de rappeler à tous les « mesures barrières » à adopter sans modération face aux virus respiratoires (Campagne du Ministère de la Santé et des Solidarités et de l'Inpes : « Adoptons les gestes qui nous protègent »).

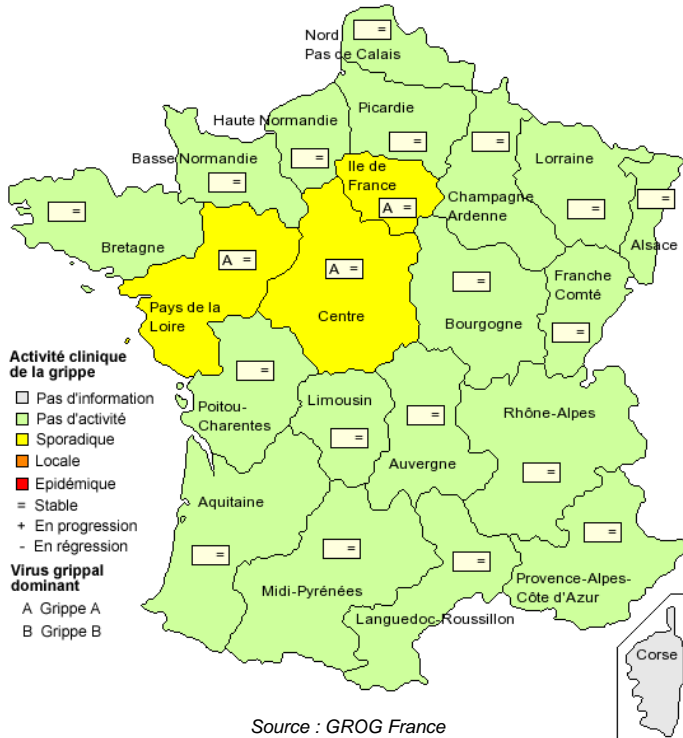
Vaccin antigrippal 2006/2007 [Cliquez ici](#)

Lancement de la campagne CNAM [Cliquez ici](#)



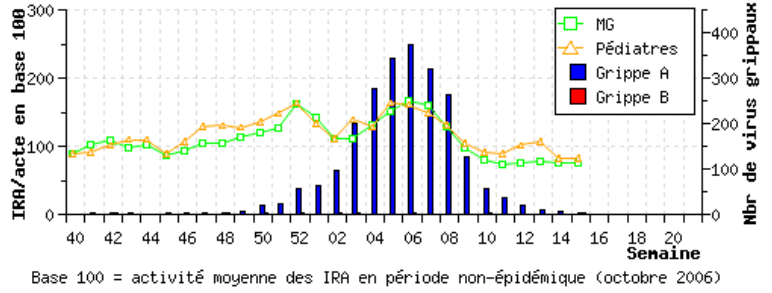
Bronchiolite plus que grippe

Situation de la grippe pour la semaine 2006/46

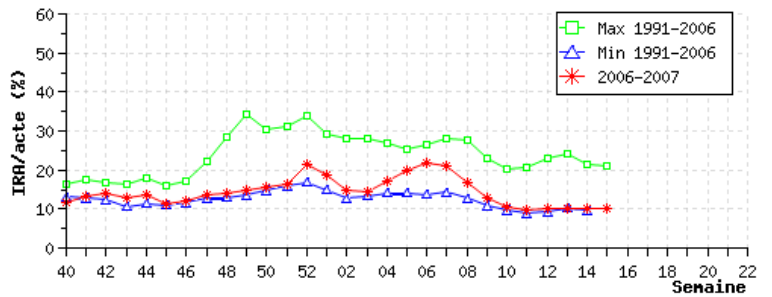


Partenaires : Institut de Veille Sanitaire, ORS Franche-Comté, URML Midi-Pyrénées, URML Limousin, URML Alsace, URML Centre, URML Pays-de-la-Loire, URML Nord-Pas-de-Calais, UPML Bourgogne, GEPIE DSP CHU de Nice, SCHS Mairie de St Etienne, CHU Miletrie Poitiers, REEPI Chambon-Feugerolles-Ricamarie, Service médical PSA Citroën Rennes, Services Médicaux HP France, Service Médical Ile-de-France-CNAMTS, Service de Santé des Armées, EDF-GDF, OCP-Répartition, Pharmactiv, Pharmaréférence, SOS Médecins France, MEDI'call Concept, Médecins d'Urgence 77 Sud, Association Médecins de Montagne, ACTIV, Laboratoires Pierre Fabre Santé, Laboratoires Sanofi Pasteur MSD, Laboratoires Solvay Pharma, Laboratoire Roche, Laboratoire Argène.
Responsabilité scientifique : CNR des virus influenzae Régions Nord (Institut Pasteur-Paris) et Sud (HCL-Lyon), virologie CHU Caen, Open Rome.
Coordination nationale : Open Rome, 67, rue du Poteau, F-75018 Paris. Tél: 01.56.55.51.51 Fax: 01.56.55.51.52 E-mail: openrome@openrome.org
Site Web <http://www.grog.org>

Infections Respiratoires Aiguës (IRA) et nombre de virus grippaux isolés ou détectés en France - Saison 2006-2007



Infections Respiratoires Aiguës (IRA) en Médecine Générale saison 2006-2007 comparée aux minima et maxima observés à la même semaine depuis 1991



Infections Respiratoires Aiguës (IRA) et nombre de tests rapides de surveillance (TRS) au cabinet du médecin en France - Saison 2006-2007

